


# **ПРЕДМЕТНО- РАЗВИВАЮЩАЯ СРЕДА КАБИНЕТА УЧИТЕЛЯ-ЛОГОПЕДА**

**Муниципальное автономное  
дошкольное образовательное  
учреждение  
«Детский сад комбинированной  
направленности №9»  
г. Сосновоборска.**

**учитель-логопед:  
Е.А.Кубата**




**Структура предметно-развивающей среды логопедического кабинета определяется целями коррекционно-образовательной работы, своеобразием пространственного расположения необходимых предметов и материалов.**

**Предметная среда логопедического кабинета построена в соответствии с программой, которая реализуется в нашем образовательном учреждении.**

**Речевой материал регулярно обновляется по мере изучения каждой новой лексической темы.**

Игры и пособия систематически меняются в течение года (в зависимости от времени года). Это позволяет организовать развивающую среду в стенах логопедического кабинета, создать комфортные условия для занятий и эмоционального благополучия.



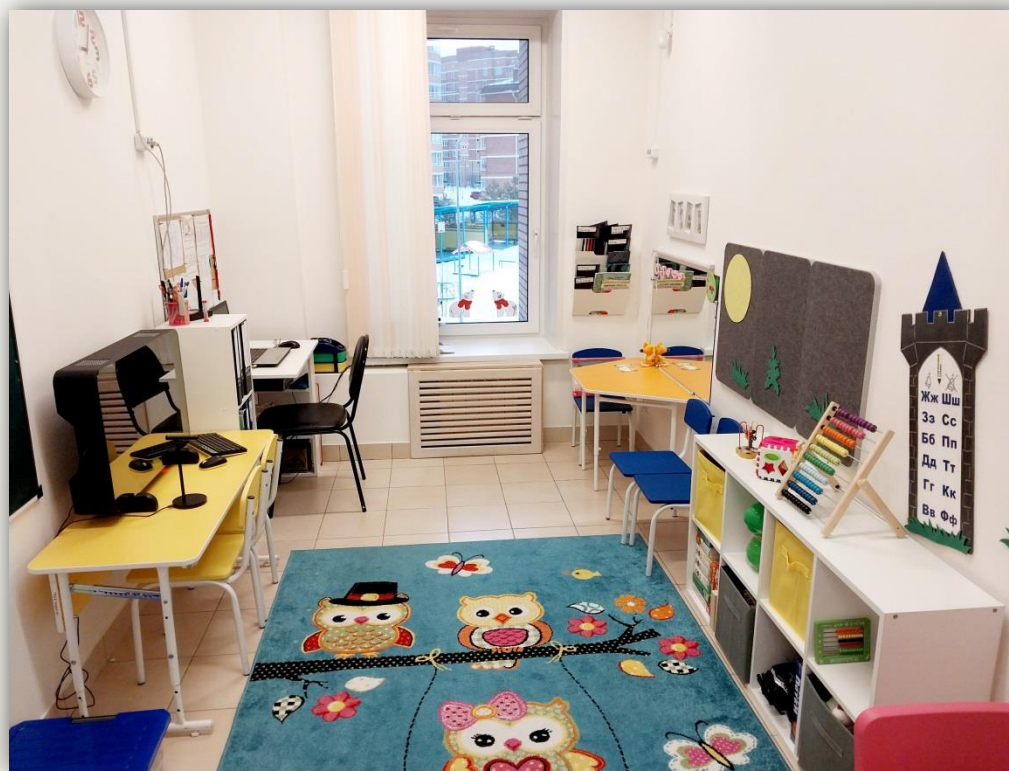


На развитие ребёнка влияет окружающая его обстановка, особенно, если малыш ещё только начинает познавать мир. А детям с речевыми нарушениями окружающая их среда особенно важна.

Развивающая среда должна создавать условия для общения, коррекции и стимуляции речевой деятельности.

Поэтому важно правильно организовать предметно -развивающую среду в кабинете учителя-логопеда, чтобы каждый ребёнок имел возможность наблюдать, запоминать, развиваться под наблюдением взрослого.

Основное назначение моего логопедического кабинета - создание рациональных условий, которые соответствуют ФГОС: развивающая предметно пространственная среда должна быть содержательно - насыщенной, трансформируемой, полифункциональной, вариативной, доступной и безопасной.



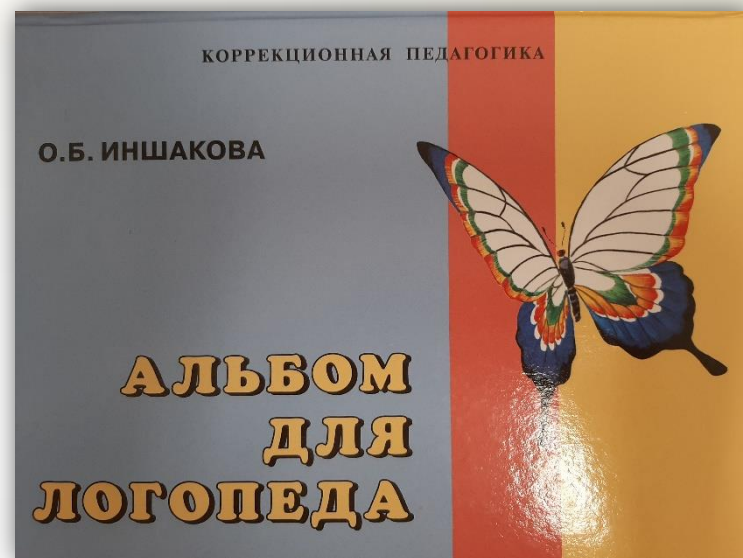
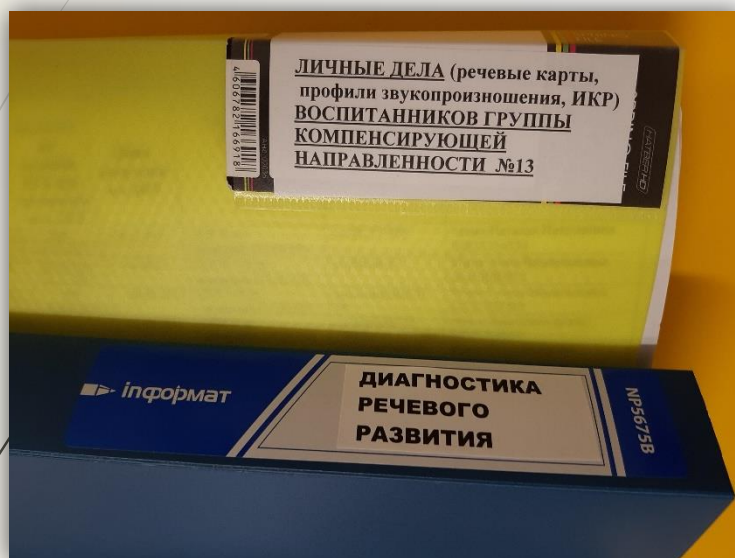


В соответствии с направлениями работы логопедической службы ДООУ помещение логопедического кабинета условно разделено на блоки:

- блок диагностики ,
- блок профилактики и консультирования;
- блок научно-методический
- блок организации и планирования;
- блок коррекции и развития.



Блок диагностики содержит :



- материалы по диагностике развития речи детей 3-7 лет;
- речевые карты детей, обучающихся в группе компенсирующей направленности.

# Блок профилактики и консультирования частично размещен в группе и содержит:



ЭКРАН ЗВУКОПРОИЗНОШЕНИЯ ДЕТЕЙ ПОДГОТОВИТЕЛЬНОЙ ГРУППЫ №13  
(декабрь 2020г.)  
Учитель-логопед Елена Анатольевна Кубова

Ф.И.О. ребенка	с	сь	з	зь	н	ш	ж	ц	л	ль	р	рь
Батуркин Семен	+	+	+	+	+	+	+	+	+	+	-	+
Бугуцкий Гриша	+	+	+	+	+	+	+	+	+	+	-	+
Иванцова София	+	+	+	+	+	+	+	+	+	+	-	+
Куприенко Настя	+	+	+	+	+	+	+	+	+	+	-	ТР
Киселев Слава	+	+	+	+	+	+	+	+	+	+	-	н
Оксенчук Милана	+	+	+	+	+	+	+	+	+	+	-	+
Потенчиков Давид	+	+	+	+	+	+	+	+	+	+	-	н
Саможикова Катя	+	+	+	+	+	+	+	+	+	+	-	ТР
Солона Вика	+	+	+	+	+	+	+	+	+	+	-	+
Стракова Ксения	+	+	+	+	+	+	+	+	+	+	-	а
Суряев Давид	+	+	+	+	+	+	+	+	+	+	-	а
Федоров Миша	+	+	+	+	+	+	+	+	+	+	-	ТР

«с» - звук поставлен  
«а» - звук на этапе автоматизации  
«-» - звука нет  
«ТР» - звук на этапе постановки



- ✓ консультации для педагогов;
- ✓ консультации для родителей;
- ✓ материалы для информационного стенда.

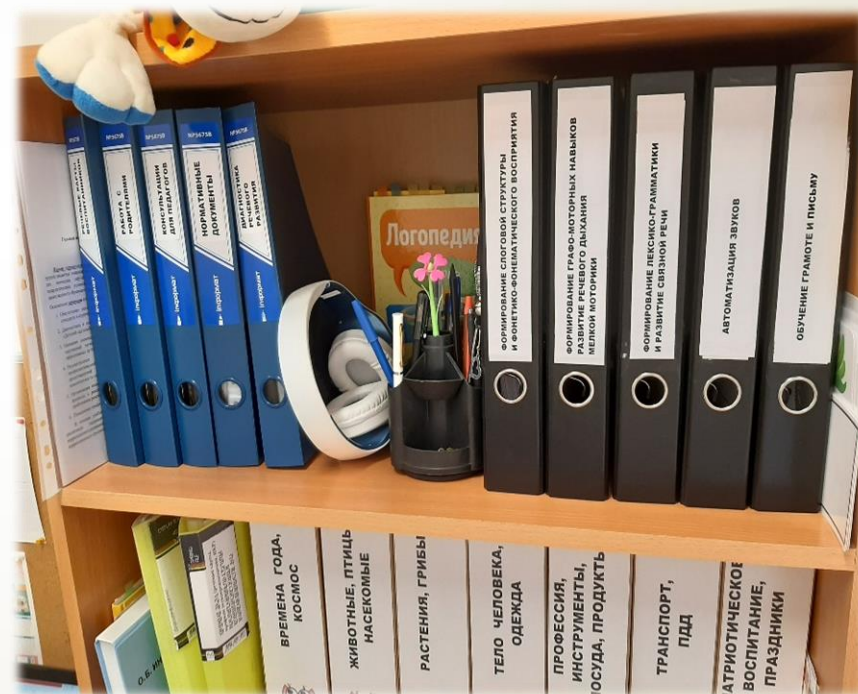


Блок научно-методический представлен библиотекой кабинета:



## Блок организации и планирования представлен:

- рабочей зоной учителя-логопеда;
- документацией учителя-логопеда





Коррекционно - развивающий блок условно разделён на центры, в каждом из которых подобран иллюстративный материал, игры и пособия, стимулирующие речевое развитие.

### **Центр развития артикуляционной моторики**

представлен:

- Умным логопедическим зеркалом ArtikMi
- дидактическими пособиями;
- логопедическими зондами.



Центр дыхания

представлен:

-дидактическими пособиями по развитию  
дыхания;

- картотекой игр по развитию голоса





Центр развития фонематического слуха  
включает пособия для различения неречевых  
звуков: музыкальные и звучащие игрушки...



Центр развития мелкой моторики представлен:

- дидактическими пособиями, конструкторами;
- карточкой пальчиковых гимнастик;
- пособиями из фетра, и других материалов





# Центр коррекции звукопроизношения

представлен:

- мебельным комплексом с зеркалом и дополнительной подсветкой;
- речевым материалом по автоматизации звуков;
- дидактическими пособиями по автоматизации и дифференциации звуков.



В центре формирования лексической стороны речи подобраны предметные картинки на разные лексические темы; картинки для формирования и расширения определений, предметного и глагольного словаря, а так же дидактические пособия и игры на словоизменение и словообразование, на предложные конструкции.





Центр развития связной речи представлен:

- играми и пособиями, формирующими у детей умение строить собственное высказывание,
- наборы предметных и сюжетных картинок для составления разных видов рассказов,
- наборы текстов для пересказывания.



Центр обучения грамоте представлен авторскими

- пособиями из фоамирана, фетра и других материалов,
- дидактическими играми.

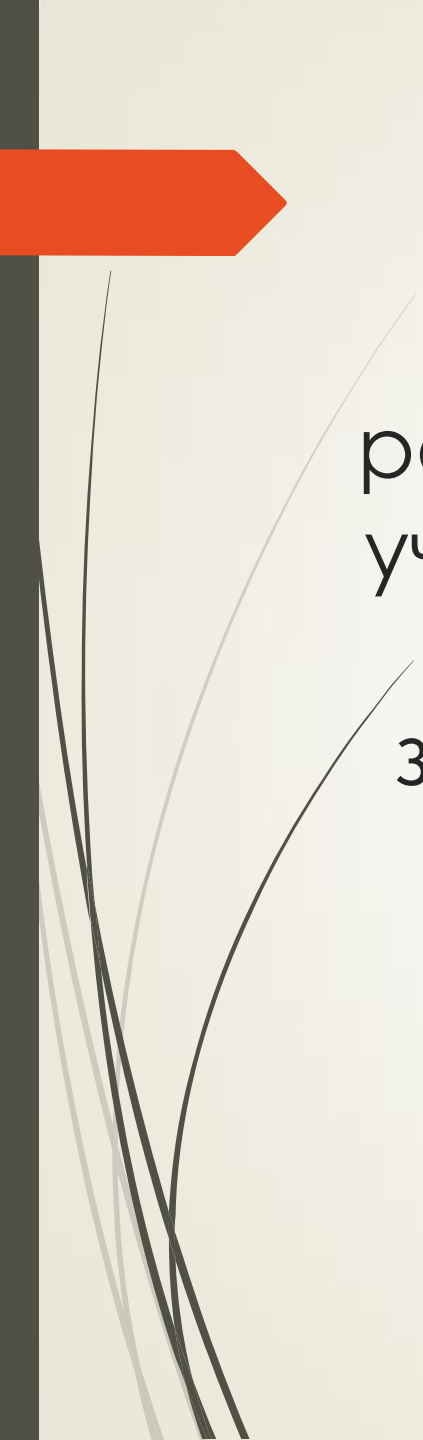




Логопедический кабинет оснащен:

- доской для обучающих занятий;
- программно-методическом комплексе "Развитие речи" с интерактивными играми;
- дидактическими пособиями по лексическим темам :





Организация предметно -  
развивающей среды в кабинете  
учителя-логопеда имеет важное  
значение для коррекции  
звукопроизношения и развития  
всех компонентов речи.